

**ALL THE GREAT THINGS
ARE SIMPLE.**



**STRUTTURA A TERRA REGOLABILE
PER PENDENZE ACCENTUATE**

ADJUSTABLE GROUND
MOUNTING SYSTEM
FOR STEEP SLOPES



**BREVETTO INTERNAZIONALE
INTERNATIONAL PATENT**

DISPONIBILE NELLE VARIANTI A MONO E DOPPIO PANNELLO* CON DIVERSE INCLINAZIONI

Mono and double panel available versions*, with different inclinations and orientations

- ✓ Evita scavi e plinti in calcestruzzo
- ✓ Tracciatura minima
- ✓ Non richiede attrezzature speciali
- ✓ Installabile su pendii non raggiungibili dalle macchine battipalo
- ✓ Montaggio semplice e rapido
- ✓ Tenuta immediata
- ✓ Resistente ed affidabile
- ✓ Applicabile su tutti i tipi di terreno, anche in presenza di sassi o pietre
- ✓ Ideale su cave o discariche bonificate

- ✓ No concrete footing
- ✓ Minimum marking
- ✓ No special equipment is required
- ✓ Installable on slopes where pile drivers can't work
- ✓ Quick and easy mounting
- ✓ Immediately resistant
- ✓ Strong and reliable
- ✓ Applicable on all types of soil, and in the presence of stones and boulders
- ✓ Ideal on quarries or landfills



APPLICAZIONI

La struttura regolabile con dispositivo di ancoraggio estensibile permette di installare moduli fotovoltaici su **pendenze accentuate** da 10° a 40° di inclinazione circa, come nel caso di installazioni in zone collinari e montuose dove il terreno presenti un andamento irregolare, anche su più direzioni. Ideale anche per installazione su terreni con profondità limitata, come le **discariche**, grazie alla ridotta invasività della fondazione (profondità media: 50 cm)

INSTALLAZIONE RAPIDA E SEMPLICE DELLA STRUTTURA

- 1) Posizionare i supporti verticali con inclinazione predeterminata utilizzando gli appositi distanziali (è sufficiente la sola tracciatura del punto di partenza e di arrivo di ogni vela).
- 2) Alloggiare i profili orizzontali per il supporto dei moduli all'interno delle staffe presenti sulla parte superiore dei supporti verticali.
- 3) Portare a livello ciascuno dei supporti verticali utilizzando i fori presenti per regolare l'estensione dell'ancoraggio.
- 4) Concludere l'installazione della struttura infilando gli inserti di ancoraggio nelle apposite guide saldate alla base dei supporti verticali, ed infiggendoli nel terreno mediante l'impiego di un martello elettropneumatico.

CERTIFICAZIONI

Disponibili su richiesta certificazioni su calcoli strutturali, sistema di fondazione, materiali impiegati e protezione superficiale.



APPLICATIONS

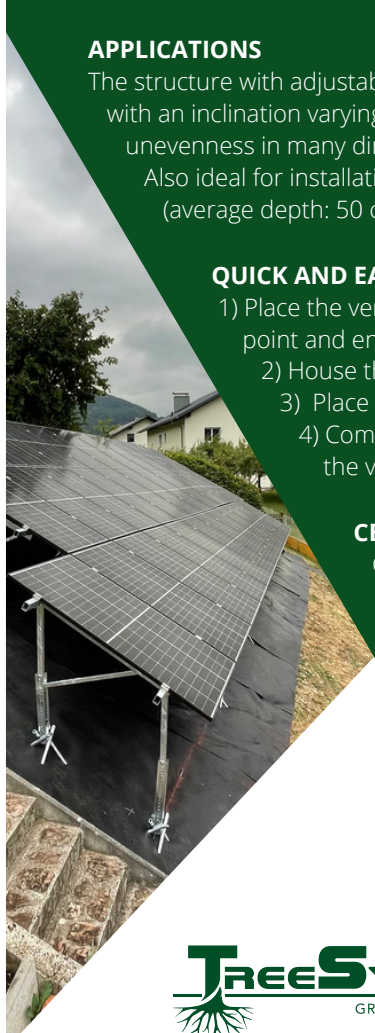
The structure with adjustable legs and integrated anchoring device allows the installation of solar power plants on **steep slopes** with an inclination varying between 10 and 40 degrees. Perfect for installation on hill and mountain areas where the soil presents unevenness in many directions. Also ideal for installations on areas with limited penetrability, such as **landfills** thanks to the reduced foundation invasiveness (average depth: 50 cm).

QUICK AND EASY STRUCTURE INSTALLATION

- 1) Place the vertical supports with predetermined inclinations by employing an appropriate spacer (marking the starting point and end point of each array is sufficient).
- 2) House the horizontal profiles into the brackets welded on the top of the vertical supports.
- 3) Place each vertical support at the right level using the holes in order to adjust the legs with the anchoring system.
- 4) Complete the structure installation driving the inserts into the ground through the guides welded at the base of the vertical supports, using an electro-pneumatic hammer.

CERTIFICATIONS

Certifications about structural calculations, foundation systems, materials used and surface protection available on request.



LA SOLUZIONE IDEALE SIA PER PICCOLI IMPIANTI CHE PER PARCHI FOTOVOLTAICI UTILITY-SCALE

Ideal both for small installations and for utility scale solar power plants